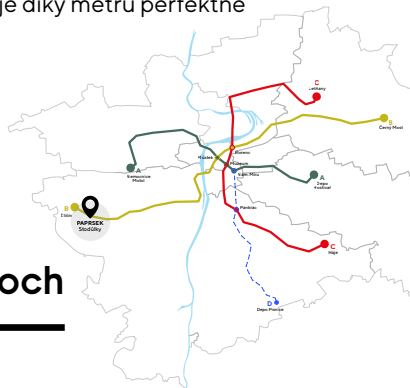


PAPRSEK Stodůlky

Polyfunkční projekt PAPRSEK v sobě kombinuje koncept obytného domu s 271 byty a 307 parkovacími místy a moderního přízemního komerčního parteru s podloubím, ve kterém bude prostor pro supermarket, menší obchody a služby (např. kadeřník, restaurace, ordinace, lékárna a podobně) i místní lokální kavárny či bistra. Celý komerční parter se ponese v lehké urbanistické atmosféře, pro kterou je ale typická čistota a kvalita i jednoduchost a funkčnost celého okolního prostoru, tak aby místní provozovatelé měli k dispozici důstojné místo pro služby 21. století.

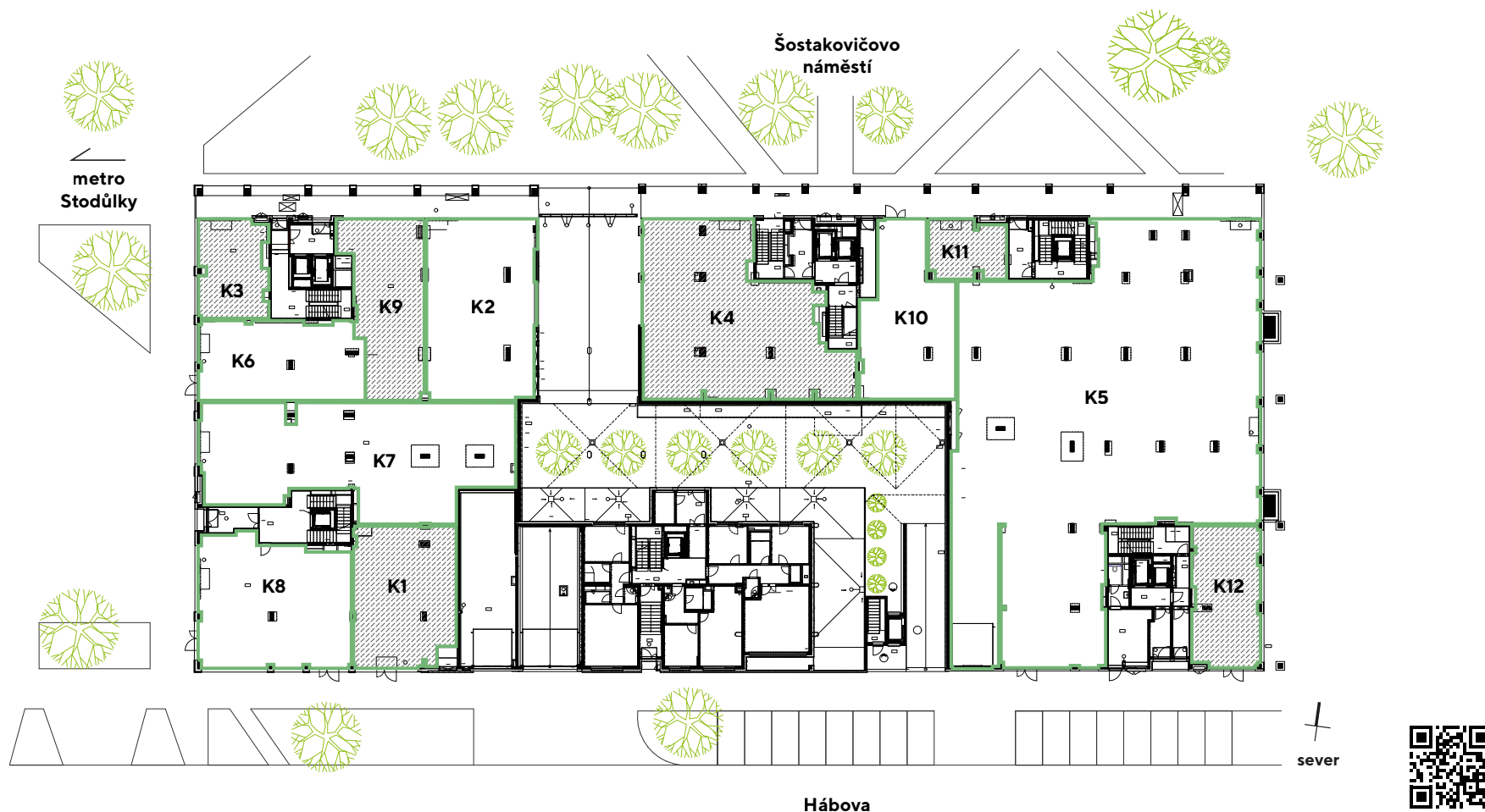
Lokalita pražských Stodůlek je typická svou vynikající občanskou vybaveností, kdy v blízkém okolí najdete množství škol, školek, dětských hřišť, dvě polikliniky či bezpočet míst pro sport i odpočinek. Stodůlky jsou navíc lokalitou, která je díky metru perfektně dopravně dostupná.



2380 m² komerčních ploch

www.trigema.cz/retail





Hábova

Výměra (m ²)	Stav	Využití
K1	119,7	volné retail
K2	168,18	volné retail
K3	56,8	volné retail
K4	251,67	volné retail

Výměra (m ²)	Stav	Využití
K5	901,36	prodáno retail
K6	110,36	volné retail
K7	268,04	volné retail
K8	163,04	volné retail

Výměra (m ²)	Stav	Využití
K9	106,6	volné retail
K10	119,26	volné retail
K11	37,44	prodáno retail
K12	81,2	prodáno retail